



Trans Faire

Organisme de Développement des Compétences



■ RÉPUBLIQUE FRANÇAISE

Certification délivrée pour la catégorie :
ACTIONS DE FORMATION

2024



Le nouveau-né,
l'enfant,
l'adolescent





TransFaire

Organisme de Développement des Compétences

Partenaire des acteurs de santé



Créée en 1988 par des responsables hospitaliers, l'association TransFaire propose depuis 35 ans des formations aux personnels des établissements de soins publics ou privés, mais aussi des entreprises, de l'éducation nationale ou des collectivités locales et ce, sur l'ensemble du territoire.

Spécialisé dans le domaine des urgences, Transfaire a élargi son offre aux différents services de soins, associant les multiples aspects de la pratique professionnelle : démarches diagnostiques et thérapeutiques, démarches relationnelles et organisationnelles.

L'association dispose d'un réseau de 500 formateurs professionnels, tous praticiens des disciplines qu'ils enseignent, c'est là l'une de nos spécificités. Ils ont une pratique quotidienne qu'ils mettent, après réflexion pédagogique, à la disposition des stagiaires.

Cette alliance du terrain et de la pédagogie est la meilleure façon d'intégrer en permanence dans nos programmes les changements et les évolutions auxquels sont confrontés les personnels que ce soit aux plans technique, thérapeutique ou organisationnel.

De cette spécificité, nos formations principalement destinées aux personnels soignants, au sens large du terme, conduisent à rendre les stagiaires directement opérationnels dès la fin du stage dans une démarche de progrès continu des pratiques professionnelles.

La majorité de nos formations peuvent être organisées sur site et s'adapter aux spécificités du public à former ou faire l'objet d'une réflexion particulière dans le cadre d'une démarche institutionnelle.

Nous proposons également différents formats de formation à distance : classes virtuelles ou formats mixtes (blended learning)

Ce catalogue, volontairement synthétique, participe de notre engagement éco-responsable permettant de limiter les impacts de notre activité sur l'environnement. Il est également imprimé sur un papier issu des forêts gérées durablement.

Corinne BERINGS, Présidente

les acteurs de
la compétence

Programmes détaillés adressés sur simple demande au 01 53 69 08 80

Également consultables sur notre site internet www.transfaire.org

Engagement Qualité

Qualiopi
processus certifié

RÉPUBLIQUE FRANÇAISE

Certification qualité délivrée au titre de la catégorie
ACTIONS DE FORMATION



TransFaire est un organisme qualifié OPQF depuis 1998

Une référence de professionnalisme et de qualité des interventions



Organisme DPC enregistré sous le n° 1841

Habilité à dispenser des programmes DPC par les commissions scientifiques :

› Médecins › Sages-femmes › Paramédicaux





Nos compétences

UN SAVOIR-FAIRE

- › Plus de 30 ans d'expérience dans le domaine de la formation en santé
- › Une audience nationale et une parfaite connaissance des problématiques régionales
- › Le travail en réseau et la mise en commun des savoirs
- › Des experts hospitaliers garantissant une veille pédagogique permanente et actualisée

UNE PÉDAGOGIE ACTIVE

- › Des contenus concrets centrés sur la pratique professionnelle
- › Des méthodes pédagogiques interactives privilégiant la mise en confiance et la motivation des participants, pour une appropriation immédiate des contenus
- › Des outils pédagogiques innovants adaptés à l'évolution des pratiques professionnelles

UNE ÉQUIPE

- › Des intervenants sélectionnés pour leur savoir-faire pédagogique et leur expertise
- › Une équipe pluridisciplinaire possédant l'expérience quotidienne du terrain
- › Une organisation soutenue par un comité scientifique et un comité pédagogique

FORMATIONS INTER

- › Elles se déroulent à Paris, dans nos locaux ou dans des salles à proximité, selon un calendrier et un programme prédéfinis qui figurent au catalogue de l'association.
- › Elles accueillent des participants issus d'établissements différents qui s'inscrivent individuellement ou par le biais de leur service de formation.

FORMATIONS DIGITALES

- › Plusieurs formats disponibles : Digital learning 100% à distance, Blended learning ou format mixte et Classes virtuelles.

FORMATIONS INTRA

- › Toutes nos formations peuvent être organisées sur site et s'adapter aux spécificités du public à former ou faire l'objet d'une réflexion particulière dans le cadre d'une démarche institutionnelle.
- › Nous élaborons avec vous des dispositifs de formation adaptés à vos besoins.

COLLOQUES & CONFÉRENCES

- › Chaque année nous organisons des colloques, journées nationales ou régionales sur des thèmes d'actualité intéressant les professionnels de santé.
- › Nos différentes thématiques de formation peuvent également faire l'objet de conférences au sein de votre établissement.

Nos Locaux



Idéalement situés dans le 15^{ème} arrondissement de Paris, à proximité de la Tour Eiffel et de la Gare Montparnasse, nos locaux bénéficient de 5 salles de formation, entièrement équipées et modulables en fonction de l'effectif des groupes.

Nous mettons à votre disposition un espace « pauses » où vous sont proposées, tout au long de la journée, des collations : café, thé, boissons et petits gâteaux.

Dans certains cas, nous pouvons être amenés à louer des salles à l'extérieur, généralement dans le 14^e ou le 15^e arrondissement, quartiers proches de notre siège afin de faciliter la communication et l'encadrement des formations.

Accessibilité handicapés : TranSfaire prend en compte l'intégration des personnes en situation de handicap.
Contactez-nous afin d'étudier les différentes possibilités d'adaptation mises à disposition

Pédagogie

Nous privilégions les méthodes actives et expérientielles,

fondées sur les échanges et la réflexion à partir de l'expérience professionnelle et du questionnement de chaque participant.

Les apports théoriques apportés par les formateurs viennent en éclairage de l'expérience.

Chaque thème débute par une analyse du vécu, des pratiques et des connaissances antérieures. Le contenu s'adapte en fonction de ces éléments.

Les procédures de prise en charge sont abordées conformément aux textes règlementaires et aux dernières recommandations médicales en vigueur.

La place la plus large est faite à la réflexion, à l'analyse de situations concrètes et aux exercices de simulation, en petits groupes et en groupe complet, à partir de cas et de situations tirés de la pratique quotidienne ou proposés par le formateur. L'étude et l'analyse commentée de ces situations et cas amènent le retour constant à la pratique professionnelle.

Simulation en santé

Nous intégrons dans la plupart de nos programmes la simulation en santé sous ses différentes formes.

En conformité avec le "Guide des bonnes pratiques" publié par l'HAS, ces formations sont basées sur l'apprentissage expérientiel et la pratique réflexive utilisant différentes techniques :

› Patient standardisé ou jeux de rôle

pour développer des compétences relationnelles prenant appui sur le vécu personnel et professionnel de chacun.

› Simulateur patients

pour une application pratique des gestes techniques en situation d'urgence ou de soins.

› Simulateur Haute-Fidélité

en environnement de soins pour la gestion de situations complexes ou techniques incluant plusieurs dimensions : raisonnement clinique, travail en équipe, procédures adaptées à l'environnement.

Un dispositif d'évaluation structuré

Pour chaque formation, nous proposons un dispositif d'évaluation structuré en différentes étapes :

› En amont de la formation

Recueil du profil et des attentes des participants suivi d'une évaluation des connaissances et des pratiques. Le contenu de la formation s'ajuste en fonction de ces éléments.

› Tout au long de la formation, pour chaque séquence et compétence visée

Une évaluation pratique des acquis par des exercices d'application, des mises en situation, l'analyse de cas concrets, des travaux de groupes ou en autonomie, des séances de debriefing ... permet d'évaluer en continu la progression individuelle des participants.

› Post formation

Les participants répondent à un questionnaire d'évaluation des acquis en lien avec les objectifs pédagogiques. Un questionnaire de satisfaction suivi d'un tour de table permet d'apprécier la réponse aux objectifs fixés, le contenu, les apports de la formation, de veiller à la bonne qualité de nos prestations et de déceler les corrections nécessaires à y apporter.

Certification qualité délivrée au titre de la catégorie

ACTIONS DE FORMATION

Femme enceinte et Nouveau-né	6
L'enfant	8
L'adolescent	10
Compétences transversales	11
Bulletin d'inscription	13

*La plupart de nos formations ne nécessitent pas de prérequis.
 Lorsque cela est nécessaire, ils sont mentionnés sous la rubrique «Public».
 Si non spécifié : pas de prérequis.*

SATISFACTION DES STAGIAIRES

Analyse des questionnaires de satisfaction - Année 2022

99,36 % des stagiaires ayant répondu au questionnaire de satisfaction recommandent nos formations

- Satisfait à très satisfait
- Peu satisfait à moyennement satisfait



Retrouvez les programmes détaillés
 sur notre site : www.transfaire.org

Pour organiser une formation en Intra ou classe virtuelle
 contactez-nous au **01 53 69 08 80**

L'IAO aux Urgences Gynécologie-Obstétriques (URGO)

SAU032 Durée 3 jours Coût 920 € net
À Paris 03 au 05/04/2024
06 au 08/11/2024

Objectifs

- › Accompagner une démarche de mise en place d'un poste d'IAO aux Urgences Gynécologie-Obstétrique (URGO)
- › Dépister, orienter, communiquer
- › Travailler l'information et la compréhension des textes régissant la profession d'infirmier, apprendre à les mettre en place, les utiliser dans le service
- › Savoir prendre en charge les diverses pathologies rencontrées aux URGO

Public

- › IDE, cadre de santé des services d'urgences, de maternité et urgences maternité
- › Sage-femme responsable de l'accueil

Les urgences obstétricales

MAT004 Durée 2 jours Coût 720 € net
À Paris 30 au 31/05/2024
06 au 07/11/2024

Objectif

- › Reconnaître et savoir traiter les principales urgences gynéco-obstétricales

Public

- › Sages-femmes, infirmières, personnels des services d'urgences

Analyse du rythme cardiaque fœtal

MAT005 Durée 1 jour Coût 350 € nets
A Paris 14/06/2024
22/11/2024

Objectifs

- › Appréhender les spécificités du rythme cardiaque fœtal (RCF)
- › Reconnaître et évaluer les différentes situations, adopter la bonne conduite à tenir

Public

- › Sages-femmes, infirmières, personnels des services d'urgences

L'accouchement inopiné

GSU012 Durée 1 jour Coût 350 € net
À Paris 05/04/2024
29/11/2024

Objectifs

- › Faire face à un accouchement inopiné seul ou en équipe
- › Identifier les différents risques et complications
- › Prendre en charge la mère et l'enfant en attendant les renforts

Public

- › Personnel médical et paramédical

Les urgences néonatales

MAT001 Durée 3 jours Coût 920 € net
À Paris 18 au 20/03/2024
16 au 18/09/2024

Objectifs

- › Connaître les données épidémiologiques périnatales et les décrets de périnatalité
- › Identifier et utiliser le matériel spécifique à la réanimation néonatale
- › Assurer une réanimation du nouveau-né dans toutes les situations
- › Reconnaître et savoir traiter une détresse respiratoire chez le nouveau-né
- › Reconnaître et dépister les grandes malformations congénitales en salle de naissance et dans les premiers jours de la vie
- › Prendre en charge un prématuré et connaître son devenir
- › Faire face aux problèmes quotidiens des premiers jours de vie

Public

- › Sages-femmes et tout personnel médical et paramédical de maternité

Pratique en urgences néonatales en maternité

MAT003 Durée 1 jour Coût 350 € net
À Paris 25/06/2024
23/09/2024

Objectifs

- › Savoir pratiquer les gestes de réanimation néonatale : aspiration, ventilation au masque et à l'insufflateur manuel, massage cardiaque externe, intubation
- › Savoir faire face à toute urgence néonatale, tant en salle de naissance qu'au cours du séjour du nouveau-né en maternité

Public

- › Tout personnel soignant et médical travaillant en maternité, plus particulièrement en salle de naissance

Prérequis › Avoir si possible, déjà assisté à des sessions « Urgences néonatales »

Les soins de développement en néonatalogie

MAT013 Durée 2 jours Coût 860 € net
À Paris 11 au 12/03/2024
16 au 17/09/2024

Objectifs

- › Comprendre le développement et les besoins du nouveau-né
- › Appréhender l'intérêt et la démarche des soins de développement
- › Réfléchir sur les moyens de les mettre en place
- › Favoriser l'intégration des parents et soignants dans cette approche

Public

- › Tout personnel des services de maternité et néonatalogie

L'allaitement maternel

MAT010 Durée 2 jours Coût 720 € net
À Paris 13 au 14/05/2024
09 au 10/12/2024

Objectifs

- › Acquérir les notions théoriques et pratiques validées, pour accompagner la mise en place de l'allaitement
- › Prévenir et résoudre les difficultés
- › Repérer les situations à risque
- › Assurer la cohérence des informations données aux mères par les différents membres de l'équipe soignante
- › Réfléchir sur les pratiques pour les améliorer et les harmoniser

Public

- › Personnels médicaux et paramédicaux des services de maternité, néonatalogie, PMI

Portage physiologique du nouveau-né

MAT018 Durée 2 jours Coût 780 € net
À Paris 17 au 18/06/2024
09 au 10/12/2024

Objectifs

- › Comprendre le tonus et le comportement posturo-moteur du nouveau-né à terme, prématuré et hospitalisé
- › Accompagner les parents au portage physiologique du nouveau-né pour soutenir les interactions précoces
- › Améliorer la qualité des mobilisations et du portage du nouveau-né dans les soins de nursing
- › Appréhender les techniques de portage en peau-à-peau et en écharpe physiologique

Public

- › Tout personnel des services de maternité et de néonatalogie

L'allaitement maternel du bébé prématuré

MAT017 Durée 3 jours Coût 920 € net
À Paris 26 au 28/06/2024
14 au 16/10/2024

Objectifs

- › Acquérir les notions théoriques et pratiques pour accompagner la mise en place de l'allaitement des enfants prématurés, soutenir les mères
- › Organiser les soins pour favoriser et soutenir l'allaitement
- › Assurer la cohérence des informations données aux mères par les différents membres de l'équipe soignante
- › Individualiser les réponses

Public

- › Personnels médicaux et paramédicaux des services de néonatalogie

Lien mère - enfant : repérage des facteurs de risque en périnatalité

MAT008 Durée 2 jours Coût 780 € net
À Paris 28 au 29/05/2024
05 au 06/11/2024

Objectifs

- › Améliorer le dépistage des troubles psychiques de la « maternité »
- › Savoir identifier les facteurs de vulnérabilité
- › Connaître les conséquences et le retentissement des dysfonctionnements des relations mère – enfant
- › Aider à l'installation du lien et savoir orienter la patiente
- › Travailler en collaboration avec les partenaires extrahospitaliers

Public

- › Personnels soignants des services de maternité et de néonatalogie

Auxiliaire Mère-Enfant

Durée 3 jours Coût
INTRA Nous consulter

Objectifs

- › Identifier le rôle et la place de l'AME
- › Connaître les éléments cliniques de surveillance en suites de couches
- › Acquérir les savoir-faire techniques liés à la fonction d'AME
- › Acquérir les principales notions d'accompagnement des parents au retour au domicile

Public

- › Auxiliaires de puériculture, Aides-soignants

Soutenir les liens parents-bébé tout en prenant soin de soi

MAT009 Durée 2 jours Coût 780 € net
À Paris 25 au 26/03/2024
03 au 04/10/2024

Objectifs

- › Développer des outils pour : - trouver du sens à sa pratique au quotidien et l'analyser - prendre soin de soi en tant que professionnel - ajuster sa posture professionnelle dans les échanges soignants parents enfants - faire face à certaines situations conflictuelles - soutenir les parents dans leur relation avec leur bébé (et inversement !) - soutenir la construction du narcissisme et de la personnalité de l'enfant
- › Explorer les enjeux de la relation soignants - parents - bébés

Public

- › Personnel soignant travaillant en maternité et en médecine néonatale

Travailler la nuit en maternité : comment gérer son stress ?

MAT012 Durée 2 jours Coût 780 € net
À Paris 24 au 25/06/2024
26 au 27/09/2024

Objectifs

- › Comprendre les spécificités du travail de nuit en maternité
- › Repérer et analyser les difficultés
- › Comprendre et calmer les pleurs des nouveau-nés
- › Appréhender les angoisses des mères face aux pleurs de leur bébé
- › Apporter une réponse individualisée dans les différentes situations
- › Savoir hiérarchiser les priorités lorsque des situations difficiles ou urgentes se présentent en même temps

Public

- › Personnels travaillant en maternité

Soutien des équipes analyse de pratiques

Durée À déterminer
INTRA Nous consulter

Objectifs

- › Analyser les situations difficiles vécues en salle de naissance sous leurs différents aspects : technique, médical, organisationnel, relationnel psychologique et social
- › Définir des axes d'amélioration

Public

- › Personnels travaillant en maternité

Annonce d'une mauvaise nouvelle en maternité et en néonatalogie

Durée 2 jours
INTRA Nous consulter

Objectifs

- › Acquérir les points de repères théoriques et pratiques d'annonce
- › Repérer les différentes situations pour apporter une réponse adaptée
- › Gérer le stress des équipes dans ces situations
- › Accompagner les familles endeuillées
- › Assurer une prise en charge globale et cohérente du nouveau-né et du couple en maternité, et des relais pertinents après la sortie

Public

- › Personnels médicaux et paramédicaux des services de maternité et de néonatalogie

Accompagner les deuils en périnatalité

MAT007 Durée 2 jours Coût 720 € net
À Paris 27 au 28/06/2024
09 au 10/12/2024

Objectifs

- › Identifier les situations de deuil
- › Améliorer l'accompagnement et l'aide aux familles

Public

- › Personnel soignant travaillant en maternité et en médecine néonatale



L'IAO aux urgences pédiatriques

SAU007 Durée 3 jours Coût 920 € net
À Paris 27 au 29/05/2024
11 au 13/12/2024

Objectifs

- › Appréhender le rôle de l'IAO aux urgences pédiatriques
- › Améliorer la qualité de l'accueil et la prise en charge des enfants et de leurs familles aux urgences pédiatriques
- › Identifier l'aspect juridique de la prise en charge d'un mineur aux urgences

Public

- › Infirmiers, cadres de santé, aides-soignants de services d'urgences et/ou pédiatriques

Les urgences pédiatriques

PED002 Durée 3 jours Coût 920 € net
À Paris 10 au 12/06/2024
13 au 15/11/2024

Objectifs

- › Reconnaître les principales détresses et les urgences médicales et accidentelles chez l'enfant en dehors de la période néonatale
- › Savoir agir sur le terrain en attendant les secours

Public

- › Puéricultrices, infirmiers, IADE, médecins d'urgence, anesthésistes et tout personnel travaillant aux urgences et en SMUR

Pratique en urgences pédiatriques

PED004 Durée 1 jour Coût 350 € net
À Paris 24/06/2024
24/09/2024

Objectifs

- › Savoir pratiquer les gestes de réanimation médicale pédiatrique devant toute urgence médicale ou chirurgicale
- › Savoir faire face à toute situation d'urgence en la reconnaissant et en agissant au sein de l'équipe

Public

- › Personnels des urgences et de SMUR

Prérequis › Avoir suivi la formation « Urgences pédiatriques » ou son équivalent

Accueil en UAPED

Unité d'Accueil Pédiatrique Enfants en Danger

NEW

SAU037 Durée 3 jours Coût 920 € net
À Paris 27 au 29/03/2024
25 au 27/09/2024

Objectifs

- › Connaître le contexte législatif des UAPED
- › Identifier les différents types de violences et leur mécanisme
- › Accompagner la victime mineure
- › Ecouter et permettre aux victimes mineures de s'exprimer
- › Connaître les réseaux des partenaires professionnels
- › Protéger la victime et prévenir les mécanismes de répétition traumatique
- › Renforcer la cohésion d'équipe et la cohérence dans la démarche de soins

Public

- › Tout personnel des UAPED

L'arrêt cardiaque chez l'enfant

PED022 Durée 1 jour Coût 450 € net
À Paris 28/06/2024
02/10/2024

Objectifs

- › Rappeler les éléments théoriques indispensables à la réanimation pédiatrique (plus particulièrement l'ACR) associés à des mises en situations sur mannequins
- › Maîtriser l'algorithme de l'ACR, les gestes techniques ainsi que le travail en équipe

Public

- › Personnels médicaux et paramédicaux de tous les services accueillant des enfants

L'infirmier en pédiatrie

PED009 Durée 5 jours Coût 1560 € net
À Paris 01 au 05/07/2024
18 au 22/11/2024

Objectifs

- › Approfondir ses connaissances théoriques et pratiques de la prise en charge pédiatrique ou néonatale
- › Connaître la spécificité du travail infirmier en service de pédiatrie et de néonatalogie
- › Appréhender le rôle, la fonction et les missions d'un infirmier exerçant dans ces services
- › Savoir réaliser les soins préventifs et curatifs spécifiques aux enfants en toute sécurité

Public

- › Infirmiers souhaitant intégrer un service de pédiatrie ou de néonatalogie

Techniques de ventilation artificielle chez l'enfant

PED021 Durée 2 jours Coût 720 € net
À Paris 20 au 21/06/2024
05 au 06/12/2024

Objectifs

- › Comprendre, mettre en œuvre et surveiller les techniques de ventilation chez l'enfant
- › Connaître les diverses méthodes suivant les indications
- › Prévenir et gérer les principales complications
- › Assurer les soins en rapport avec les différentes méthodes

Public

- › Médecins, Infirmiers d'urgence, de SMUR ou de réanimation

Prise en charge de l'enfant en SSPI

PED006 Durée 2 jours Coût 720 € net
À Paris 03 au 04/04/2024
17 au 18/10/2024

Objectifs

- › Améliorer la prise en charge de l'enfant en SSPI
- › Assurer les soins infirmiers en rapport avec les différentes méthodes d'anesthésie utilisées en pédiatrie
- › Maîtriser les principes de la surveillance d'un enfant en SSPI
- › Identifier les principales complications et adapter son comportement face à une détresse

Public

- › Personnels soignants de salle de réveil

La douleur chez l'enfant

PED007 Durée 2 jours Coût 820 € net
À Paris 13 au 14/06/2024
26 au 27/11/2024

Objectifs

- › Promouvoir un projet d'équipe de sensibilisation à la douleur de l'enfant
- › Acquérir les méthodes d'évaluation de la douleur du nouveau-né, du nourrisson et du grand enfant
- › Acquérir une connaissance de moyens pharmacologiques et non pharmacologiques pour traiter la douleur de l'enfant

Public

- › Personnel des services de pédiatrie, d'urgences, de maternité et de néonatalogie

Repérer, signaler, accompagner les violences sexuelles NEW

PED024 Durée 3 jours Coût 950 € net
À Paris 29 au 31/05/2024
20 au 22/11/2024

Objectifs

- › Comprendre la dynamique psychique à l'œuvre chez les enfants victimes et les jeunes auteurs
- › Identifier les signes pouvant faire suspecter un vécu de violences sexuelles
- › Orienter et améliorer l'accompagnement des enfants

Public

- › Tout professionnel prenant en charge des enfants

Le traumatisme psychique chez l'enfant

PED012 Durée 2 jours Coût 720 € net
À Paris 13 au 14/03/2024
12 au 13/09/2024

Objectifs

- › Connaître les particularités du traumatisme psychique chez l'enfant
- › Adapter sa prise en charge à l'accueil des jeunes victimes

Public

- › Médecins, infirmiers, psychologues,
- › Éducateurs, psychomotriciens

La maltraitance de l'enfant

PED011 Durée 3 jours Coût 920 € net
À Paris 10 au 12/06/2024
04 au 06/12/2024

Objectifs

- › Apprendre à détecter les signes de maltraitance de l'enfant ou de l'adolescent
- › Adapter sa prise en charge à l'accueil des jeunes victimes
- › Connaître les différents systèmes de protection de l'enfant et les intervenants relais

Public

- › Infirmiers polyvalents et de services d'urgences

L'asthme chez l'enfant

PED016 Durée 1 jour Coût 350 € net
À Paris 23/05/2024
15/11/2024

Objectif

- › Maîtriser l'éducation thérapeutique du jeune asthmatique et de sa famille en vue d'une gestion efficace de sa maladie, en particulier dans le suivi à long terme, la prévention et la prise en charge des situations d'urgence

Public

- › Puéricultrices et infirmiers de services pédiatriques, kinésithérapeutes, médecins urgentistes, pédiatres non spécialisés en pneumologie

Le diabète de l'enfant et de l'adolescent

PED014 Durée 2 jours Coût 720 € net
À Paris 19 au 20/06/2024
03 au 04/12/2024

Objectifs

- › Maîtriser l'éducation thérapeutique du jeune diabétique et de sa famille
- › Savoir répondre à leurs questions
- › Résoudre leurs difficultés quotidiennes et faire face à toutes les situations d'urgence consécutives à cette pathologie

Public

- › Puéricultrices et infirmiers de services pédiatriques, diététiciens, médecins urgentistes, pédiatres non spécialisés en diabétologie

L'obésité de l'enfant

PED015 Durée 1 jour Coût 350 € net
À Paris 11/03/2024
01/10/2024

Objectifs

- › Savoir dépister et prendre en charge l'obésité infantile
- › Donner les moyens de faire prendre conscience, aux familles concernées, des risques liés à cette pathologie, des possibilités et des moyens pratiques de les éviter
- › Promouvoir une politique de lutte contre l'obésité précoce

Public

- › Puéricultrices et infirmiers de services pédiatriques, diététiciens, pédiatres non spécialisés en endocrinologie

Approche interculturelle du soin en pédiatrie

PED010 Durée 2 jours Coût 720 € net
À Paris 04 au 05/04/2024
14 au 15/11/2024

Objectifs

- › Acquérir des repères pour la prise en charge dans différents contextes culturels en pédiatrie
- › Mieux gérer la relation soignant enfant parents en fonction de l'influence des références culturelles, ethniques et linguistiques
- › Analyser les réactions et les enjeux pour les personnels soignants

Public

- › Tout personnel soignant exerçant en pédiatrie

Soins palliatifs en pédiatrie

PED008 Durée 2 jours Coût 720 € net
À Paris 28 au 29/03/2024
05 au 06/09/2024

Objectifs

- › Connaître l'environnement légal, éthique et les textes qui étayent ces situations
- › Acquérir les outils nécessaires à l'approche globale du patient et de sa famille dans le cadre d'une LATA
- › Connaître les moyens thérapeutiques utilisables
- › Accompagner le soignant face à ces décisions

Public

- › Infirmiers, puéricultrices, aides-soignants amenés à prendre en charge des enfants en fin de vie dans le cadre d'une décision de LATA



Réalisation sur site

- Urgences en crèche gestes qui sauvent
- Accompagner le développement psychomoteur de l'enfant
- La parentalité
- Le jeu chez l'enfant

L'entretien infirmier avec l'adolescent

ADO001 Durée 2 jours Coût 720 € net
À Paris 20 au 21/06/2024
25 au 26/11/2024

Objectifs

- › Identifier les différentes situations cliniques et indications dans le parcours de soin
- › Évaluer la place de l'entretien dans le projet de soin
- › Acquérir des connaissances sur les différents types d'entretiens
- › Savoir transmettre les données de l'entretien
- › Connaître les outils et médiations pouvant être utilisés dans les entretiens

Public

- › Infirmiers, cadre de santé travaillant auprès d'adolescents

Prise en charge de l'adolescent hospitalisé en pédiatrie

ADO002 Durée 3 jours Coût 920 € net
À Paris 15 au 17/05/2024
12 au 14/11/2024

Objectifs

- › Identifier le processus complexe de la construction identitaire de l'adolescent
- › Repérer certains particularismes dans l'expression des troubles émotionnels à l'adolescence : conduites à risques, conduites addictives, troubles alimentaires, dépression, troubles psychotiques
- › S'inscrire dans une prise en charge institutionnelle
- › Gérer les situations de crises : violence, agressivité, tentative de suicide
- › Maîtriser les techniques d'entretiens

Public

- › Personnels soignants des services de pédiatrie

Psychopathologies de l'enfant et de l'adolescent

ADO003 Durée 2 jours Coût 720 € net
À Paris 27 au 28/03/2024
10 au 11/10/2024

Objectif

- › Améliorer les capacités de décodage et de prise en charge de la pathologie psychiatrique chez un enfant et un adolescent

Public

- › Infirmiers d'urgence, de psychiatrie et de pédopsychiatrie

Prise en charge des adolescents en difficulté

ADO005 Durée 2 jours Coût 720 € net
À Paris 04 au 05/04/2024
14 au 15/10/2024

Objectifs

- › Comprendre la souffrance de l'adolescent
- › Repérer les différentes conduites à risque
- › Savoir entrer en relation avec l'adolescent
- › Savoir prévenir et faire face aux troubles du comportement
- › Savoir s'adapter aux situations difficiles et prendre en compte l'entourage familial

Public

- › Personnel soignant exerçant en pédiatrie, pédopsychiatrie, et en service d'urgences

Le suicide et l'adolescent

ADO004 Durée 3 jours Coût 920 € net
À Paris 22 au 24/05/2024
04 au 06/11/2024

Objectifs

- › Acquérir les connaissances nécessaires à l'accueil, aux soins et au suivi à apporter aux adolescents suicidants
- › Développer l'écoute et la prise en charge de l'adolescent suicidant et de son entourage

Public

- › Infirmiers d'urgences, de psychiatrie et de pédopsychiatrie

Adolescence et addictions

ADO019 Durée 2 jours Coût 720 € net
À Paris 17 au 18/06/2024
03 au 04/10/2024

Objectifs

- › Comprendre la souffrance de l'adolescent
- › Repérer les différentes conduites à risque
- › Savoir entrer en relation avec l'adolescent
- › Approche préventive des conduites addictives
- › Savoir utiliser les outils de prévention
- › Comprendre le lien adolescent, addictions et la loi

Public

- › Personnel de services des urgences, de pédopsychiatrie, de psychiatrie et de pédiatrie prenant en charge les adolescents

Prévention de la radicalisation des jeunes

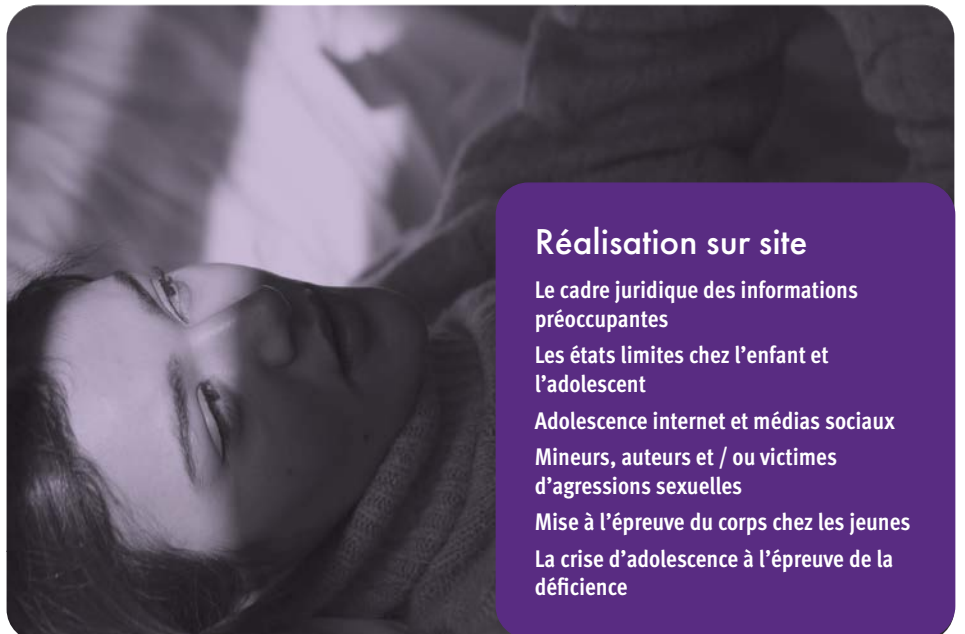
ADO013 Durée 2 jours Coût 720 € net
À Paris 10 au 11/06/2024
02 au 03/12/2024

Objectifs

- › Identifier les différentes formes de radicalisation
- › Comprendre le cheminement du mineur vers la radicalisation
- › Connaître le contexte politique, législatif et réglementaire de lutte contre « la radicalisation violente et les filières terroristes »
- › Repérer les processus, comprendre l'approche clinique des signes et manifestations
- › Mettre en place un accompagnement éducatif et psycho-éducatif adapté

Public

- › Tout professionnel du médico-social, du sanitaire et de la justice



Réalisation sur site

Le cadre juridique des informations préoccupantes

Les états limites chez l'enfant et l'adolescent

Adolescence internet et médias sociaux
Mineurs, auteurs et / ou victimes d'agressions sexuelles

Mise à l'épreuve du corps chez les jeunes

La crise d'adolescence à l'épreuve de la déficience

AFGSU niveau 1

GSU002 Durée 2 jours Coût 680 € net
À Paris 11 au 12/03/2024
16 au 17/09/2024

Objectif

- › Acquérir les connaissances nécessaires à l'identification d'une urgence à caractère médical et à sa prise en charge seul ou en équipe en attendant l'arrivée de l'équipe médicale

Public

- › Personnels techniques et administratifs

AFGSU niveau 2

GSU001 Durée 3 jours Coût 920 € net
À Paris 14 au 16/05/2024
01 au 03/10/2024

Objectif

- › Acquérir les connaissances nécessaires à l'identification d'une urgence à caractère médical et à sa prise en charge en équipe, en utilisant des techniques non invasives en attendant l'arrivée de l'équipe médicale

Public

- › Personnels soignants

Recyclage AFGSU niveau 1 et 2

GSU003 Durée 1 jour Coût 340 € net
A Paris › 20/03/2024 › 14/06/2024
› 03/09/2024 › 06/12/2024

Objectifs

- › Réactualiser les connaissances
- › Connaître les nouvelles recommandations
- › Prendre en charge une situation d'urgence en adoptant un comportement adapté

Public

- › Tout personnel soignant, administratif et technique

Prérequis › Être titulaire de l'AFGSU de moins de 4 ans

Bienveillance en établissement de santé

CST004 Durée 3 jours Coût 920 € net
À Paris 03 au 05/04/2024
04 au 06/12/2024

Objectifs

- › Connaître et s'approprier la démarche de bienveillance de la personne en soins ou en accompagnement médico-social › S'inscrire dans une prise en charge globale du patient et du résident › Repérer et prévenir la maltraitance dans ses différentes formes et manifestations
- › Connaître la notion de qualité de vie en séjour hospitalier ou médico-social › Inscrire son travail au quotidien et sa relation au patient dans la démarche de bienveillance

Public

- › Tout personnel soignant

Laïcité, faits religieux et posture professionnelle

CST005 Durée 2 jours Coût 750 € net
À Paris 06 au 07/06/2024
07 au 08/11/2024

Objectifs

- › Comprendre la place et l'évolution du fait religieux dans notre société et sa gestion par les pouvoirs publics dans le cadre de la laïcité
- › Décliner les principes de la laïcité et maîtriser les fondamentaux dans l'exercice professionnel

Public

- › Tout professionnel de santé

Sensibilisation au processus de radicalisation

CST032 Durée 1 jour Coût 350 € net
À Paris 02/04/2024
14/10/2024

Objectifs

- › Définir les radicalismes et identifier les différentes formes
- › Développer ses connaissances sur les éléments fondamentaux de l'islam
- › Différencier les croyances et les pratiques liées à l'islam et à l'islam radical

Public

- › Tout professionnel de santé

L'entretien motivationnel

PSY034 Durée 2 jours Coût 720 € net
À Paris 27 au 28/06/2024
09 au 10/12/2024

Objectifs

- › Acquérir les outils de l'entretien motivationnel
- › Développer des compétences pour pratiquer l'entretien motivationnel

Public

- › Tout soignant en relation avec les patients et leur famille

Initiation à la tabacologie

CST021 Durée 1 jour Coût 350 € net
À Paris 12/06/2024
12/11/2024

Objectifs

- › S'approprier les enjeux de la dépendance au produit
- › Obtenir les compétences nécessaires pour prendre en charge en autonomie un sevrage tabac
- › Pouvoir proposer un accompagnement individualisé

Public

- › Tout personnel médical ou paramédical (IDE, aide-soignant, sage-femme, médecin...)

Faire face à l'agressivité en milieu de soins

CST011 Durée 3 jours Coût 920 € net
À Paris 03 au 05/06/2024
09 au 11/10/2024

Objectifs

- › Se positionner en tant que soignant face à l'agressivité
- › Repérer les attitudes inefficaces
- › Désamorcer les situations potentiellement dangereuses
- › Se sensibiliser à la prévention de l'épuisement professionnel

Public

- › Tout personnel soignant confronté aux situations d'agressivité

Calendrier scolaire 2024-2025

	ZONE A <i>Besançon - Bordeaux Clermont-Ferrand - Dijon - Grenoble Limoges - Lyon - Poitiers</i>	ZONE B <i>Aix-Marseille - Amiens - Caen - Lille Nancy-Metz - Nantes - Nice Orléans-Tours - Reims - Rennes Rouen - Strasbourg</i>	ZONE C <i>Créteil - Montpellier - Paris Toulouse - Versailles</i>
Rentrée scolaire 2023	Jour de reprise le lundi 4 septembre 2023		
Toussaint 2023	du samedi 21 octobre 2023 au lundi 06 novembre 2023		
Noël 2023-2024	du samedi 23 décembre 2023 au lundi 08 janvier 2024		
Hiver 2024	du samedi 17 février 2024 au lundi 04 mars 2024	du samedi 24 février 2024 au lundi 11 mars 2024	du samedi 10 février 2024 au lundi 26 février 2024
Printemps 2024	du samedi 13 avril 2024 au lundi 29 avril 2024	du samedi 20 avril 2024 au lundi 06 mai 2024	du samedi 06 avril 2024 au lundi 22 avril 2024
Ascension 2024	du jeudi 08 mai 2024 au lundi 13 mai 2024		
Vacances d'été 2024	samedi 06 juillet 2024		
Rentrée scolaire 2024	Jour de reprise le lundi 02 septembre 2024		
Toussaint* 2024	du samedi 19 octobre 2024 au lundi 4 novembre 2024		
Noël 2024-2025	du samedi 21 décembre 2024 au lundi 06 janvier 2025		

Pour plus d'informations consultez le site : www.education.gouv.fr

Conditions Générales

Inscriptions

Les demandes d'inscription doivent être formulées à l'aide du bulletin ci-contre, par courrier ou par mail et visées par le service compétent. Les candidatures sont prises en compte par ordre d'arrivée.

Nous vous conseillons d'adresser vos inscriptions au plus tard un mois avant le début du stage ; délai à partir duquel nous confirmons les formations.

Pour chaque inscription, nous vous adressons en double exemplaire la convention de stage dont un est à nous retourner dûment signé. À l'issue du stage, la facture vous est adressée en double exemplaire accompagnée de l'attestation de formation.

Annulations

Elles doivent être effectuées le plus tôt possible par téléphone et confirmées par courrier.

En cas d'annulation tardive, elles pourront donner lieu à facturation :

- › Moins de 15 jours ouvrés avant le stage : 50%
- › Moins de 48 heures ouvrées avant le stage : 100%

Dans le cas où le nombre d'inscrits à un stage serait jugé pédagogiquement insuffisant, TranSFaire se réserve le droit d'ajourner ce stage.

Sauf cas de force majeure, vous recevrez au plus tard un mois avant le début du stage, un courrier vous proposant de reporter votre inscription sur la prochaine session. Nous programmons généralement nos formations deux fois dans l'année afin de permettre ce report.

Votre formation à TranSFaire...

Un mois avant le début d'un stage, vous recevrez un courrier personnalisé de confirmation à l'attention du stagiaire.

Il comprend :

- › Le titre du stage, dates et horaires
- › Le lieu précis où se déroule la formation
- › Les plans d'accès correspondants
- › Les coordonnées d'hôtels proches du lieu de la formation
- › Les salles où se déroulent nos stages "inter" sont toutes situées en centre ville : à Paris dans nos locaux au siège de l'Association ou à proximité (14^e ou 15^e arrondissement).
- › **Les horaires** : nos stages débutent généralement à 9h00 et se terminent vers 17h00. Le dernier jour, les horaires peuvent être aménagés avec le groupe pour permettre aux stagiaires qui doivent prendre le train ou l'avion d'être dans les temps.
- › **Les déjeuners** sont organisés par TranSFaire et inclus dans le coût des stages "inter" afin de faciliter la dynamique de groupe. Ceux-ci se déroulent dans des restaurants à proximité de la salle de formation.
- › **La documentation pédagogique** est remise à chaque stagiaire dès son arrivée sur le lieu de stage accompagnée d'un programme détaillé.
- › **Une évaluation** est systématiquement réalisée en fin de chaque stage. Elle nous permet de recueillir vos impressions, de veiller à la bonne qualité de nos prestations et de déceler les corrections nécessaires à leur évolution.



BULLETIN D'INSCRIPTION

Établissement

Adresse :

Code postal : Ville :

Responsable de formation :

Téléphone : Fax :

Email :

Participant

Nom et prénom :

Nom de naissance : Date de naissance :

Fonction : Service :

Email : Mobile :

Situation de handicap à prendre en compte : Oui Non précisez.....

Merci de nous contacter pour étudier les différentes possibilités mises à disposition des situations de handicap

Session(s) retenue(s)	REF	Dates	Coût*
.....
.....
.....

*TranSfaire n'étant pas assujettie à la TVA, les coûts sont en nets

Date, signature et cachet de l'établissement

Le :

à :

à photocopier et à retourner à l'Association **TranSfaire**

9 rue Jean Daudin - 75015 Paris

Tél : 01 53 69 08 80 - info@transfaire.org



Règlement intérieur applicable aux stagiaires

I - Dispositions Générales

Conformément aux articles L 6352-3 et L 6352-4 et R 6352-1 à R 6352-15 du Code de travail, le présent Règlement Intérieur a pour objet de définir les règles générales et permanentes et de préciser la réglementation en matière d'hygiène et de sécurité ainsi que les règles relatives à la discipline, notamment les sanctions applicables aux stagiaires et les droits de ceux-ci en cas de sanction.

II - Champ d'application

Personnes concernées > Le présent Règlement s'applique à tous les stagiaires inscrits à une session dispensée par l'Association TransFaire et ce pour toute la durée de la formation suivie.

Lieu de la formation > La formation aura lieu soit dans les locaux de l'Association TransFaire, soit dans des locaux extérieurs. Les dispositions du présent règlement sont applicables non seulement au sein des locaux de l'Association TransFaire, mais également dans tout local destiné à recevoir des formations.

III - Hygiène et sécurité

Règles générales > Chaque stagiaire doit veiller à sa sécurité personnelle et à celle des autres dans le strict respect des consignes générales et particulières de sécurité et d'hygiène en vigueur sur le lieu de formation sous peine de sanction disciplinaire. Toutefois, lorsque la formation se déroule dans une entreprise ou un établissement déjà doté d'un règlement intérieur les mesures de sécurité et d'hygiène applicables aux stagiaires sont celles de ce dernier règlement.

IV - Discipline générale

Il est formellement interdit : • de fumer dans les locaux de formation • de pénétrer dans l'établissement en état d'ivresse ainsi que d'y introduire des boissons alcoolisées • de quitter le stage sans motif • d'emporter aucun objet sauf autorisation écrite

Lieux de restauration > En inter, les déjeuners sont pris en charge par l'Association TransFaire, dans un restaurant de son choix, toutefois ils ne sont pas obligatoires. S'ils le désirent, les stagiaires peuvent se restaurer dans un autre lieu de leur choix mais la contribution des repas n'est pas prise en charge par TransFaire.

Horaires de stage > Les horaires de stage sont fixés par l'Association TransFaire et portés à la connaissance des stagiaires par la convocation adressée par mail ou courrier postal. Les stagiaires sont tenus de respecter ces horaires.

En cas d'absence ou de retard au stage, il est préférable pour le stagiaire d'en avertir soit le formateur, soit le responsable de l'organisme de formation, soit le secrétariat de l'Association TransFaire. Par ailleurs, une fiche de présence doit être signée par le stagiaire.

Accès au lieu de formation > Sauf autorisation expresse de l'Association TransFaire, les stagiaires ayant accès au lieu de formation pour suivre leur stage ne peuvent : - y entrer ou y demeurer à d'autres fins - faciliter l'introduction de tierces personnes à l'organisme.

Usage du matériel > Chaque stagiaire a l'obligation de conserver en bon état le matériel qui lui est confié en vue de sa formation.

Les stagiaires sont tenus d'utiliser le matériel conformément à son objet. L'utilisation du matériel à d'autres fins, notamment personnelles est interdite, sauf pour le matériel mis à disposition à cet effet. A la fin du stage, le stagiaire est tenu de restituer tout matériel et document en sa possession appartenant à l'organisme de formation, sauf les documents pédagogiques distribués en cours de formation.

Documentation pédagogique > La documentation pédagogique remise lors des sessions de formation est protégée au titre des droits d'auteur et ne peut être réutilisée autrement que pour un strict usage personnel.

V - Sanctions

Tout agissement considéré comme fautif par le directeur de l'organisme de formation ou son représentant pourra, en fonction de sa nature et sa gravité, faire l'objet de l'une ou l'autre des sanctions ci-après par ordre d'importance : • un avertissement écrit par le directeur de l'organisme ou son représentant • un blâme • une exclusion définitive de la formation .

VI - Garanties disciplinaires

Aucune sanction ne peut être infligée au stagiaire sans que celui-ci ait été informé au préalable des griefs retenus contre lui.

Lorsque le directeur de l'organisme de formation ou son représentant envisage de prendre une sanction qui a une incidence, immédiate ou non, sur la présence d'un stagiaire dans une formation, il est procédé ainsi :

Le responsable de l'organisme de formation ou son représentant convoque le stagiaire par lettre recommandée ou remise contre décharge en lui indiquant l'objet de cette convocation la date, l'heure et le lieu de l'entretien.

Au cours de l'entretien, le stagiaire peut se faire assister par une personne de son choix, stagiaire ou salarié de l'organisme de formation.

La convocation mentionnée à l'alinéa précédent fait état de cette faculté.

Lors de l'entretien, le motif de la sanction envisagée est indiqué au stagiaire dont on recueille les explications.

La sanction ne peut intervenir moins d'un jour franc ni plus de quinze jours après l'entretien ou, le cas échéant, après la transmission de l'avis de la commission de discipline.

Elle fait l'objet d'une décision écrite et motivée, notifiée au stagiaire sous la forme d'une lettre qui lui est remise contre décharge ou d'une lettre recommandée.

Lorsque l'agissement considéré comme fautif a donné lieu à une mesure conservatoire d'exclusion temporaire à effet immédiat, aucune sanction définitive relative à cet agissement ne peut être prise sans que le stagiaire ait été informé au préalable des griefs retenus contre lui et éventuellement que la procédure ci-dessus décrite ait été respectée.

Le directeur de l'organisme de formation informe l'employeur, et éventuellement l'organisme paritaire prenant à sa charge les frais de formation, de la sanction prise.

VII - Publicité

Le présent règlement est présenté à chaque stagiaire avant son inscription définitive et doit être approuvé par celui-ci. Un exemplaire du présent règlement est disponible dans les locaux de l'Association TransFaire.

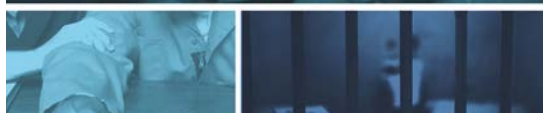
Mise à jour le 02/05/2023



2024

La certification qualité a été délivrée au titre de la catégorie : **ACTIONS DE FORMATION**

DEMANDEZ À RECEVOIR LE CATALOGUE GÉNÉRAL ET NOS FASCICULES THÉMATIQUES



Egalement consultables et téléchargeables sur notre site : WWW.TRANSFAIRE.ORG



TranSFaire

Organisme de Développement des compétences

Créée en 1988 par des responsables hospitaliers, l'association est un organisme de formation spécialisé dans le secteur de la santé. **TranSFaire** propose depuis sa création des formations aux personnels des établissements de soins publics ou privés, mais aussi des entreprises, de l'éducation nationale ou des collectivités locales sur l'ensemble du territoire national.

9 rue Jean Daudin - 75015 Paris

Tél. : 01 53 69 08 80

email : info@transfaire.org - www.transfaire.org

Qualiopi 
processus certifié

 RÉPUBLIQUE FRANÇAISE

Certification délivrée pour la catégorie :

ACTIONS DE FORMATION



Ce catalogue est imprimé sur un papier issu de forêts gérées durablement.
© 2023 TranSFaire. Reproduction interdite de tout ou partie de ce catalogue, hors le bulletin d'inscription, sans autorisation écrite préalable de l'Association.
Crédits photos : <http://www.jeffguiot.com>, Pixabay.com, xdr

